

# Spa du Montcel

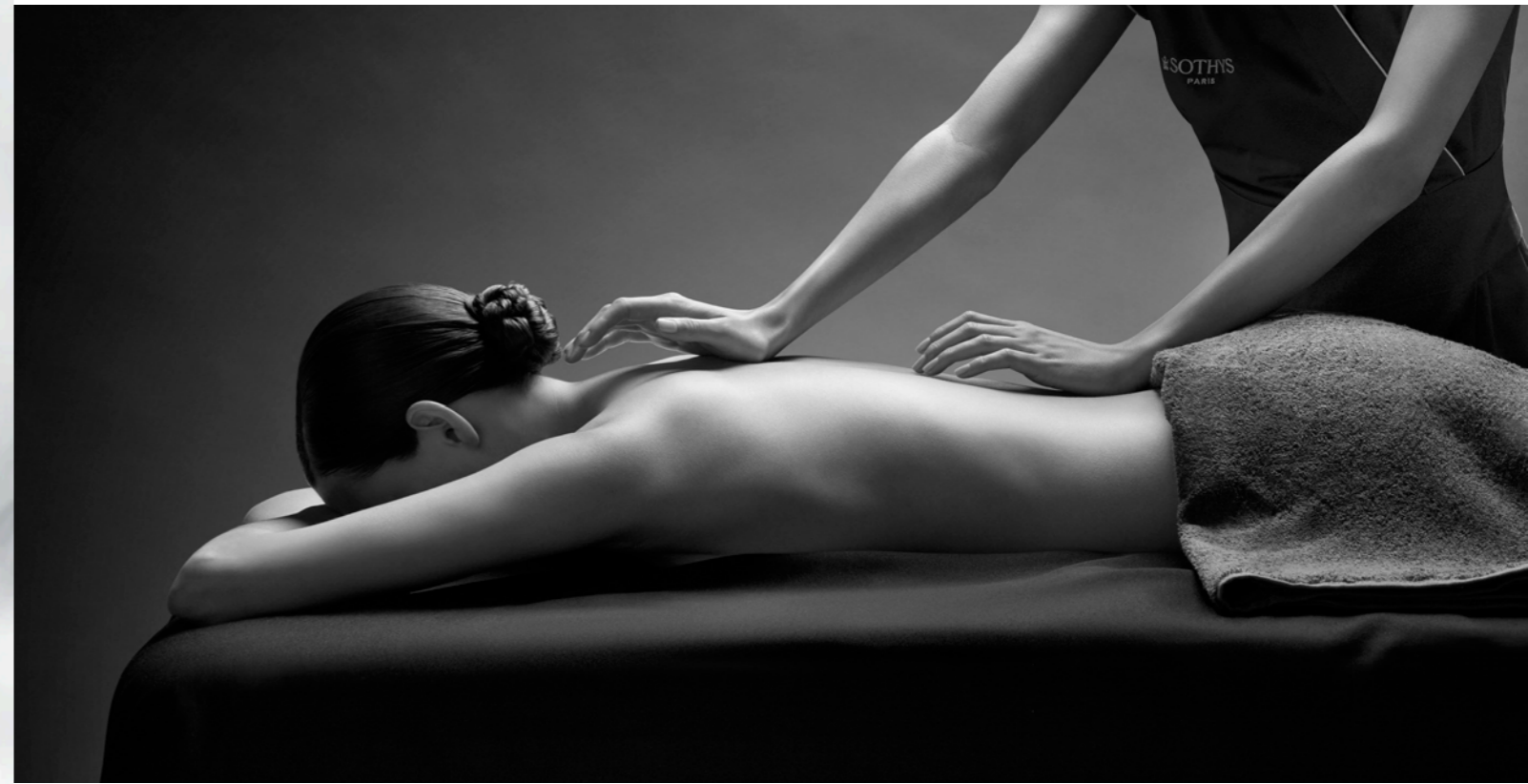
 SOTHYS  
PARIS



**CARTE DES SOINS**  
TREATMENT MENU

Présentés dans les meilleurs spas mondiaux, les soins Sothys offrent une profonde émotion de plaisir et de découverte. Le Luxe expérientiel proposé par Sothys est unique et permet de découvrir l'ADN de la marque grâce aux conseils passionnants de nos expertes afin de créer des sensations de bien-être durables. La technicité des produits, élaborés à partir d'ingrédients naturels soigneusement sélectionnés, garantit des résultats immédiats. Au-delà des formules, depuis ses débuts, Sothys s'engage à créer des protocoles uniques qui marient sensorialité, efficacité et approche personnalisée du traitement, métamorphosant chaque rendez-vous en une parenthèse de bien-être pour le corps et l'esprit. Source d'inspiration inépuisable, les Jardins Sothys™ à Auriac (Correze) sont garants de l'implication de la marque dans le développement durable et le respect de la nature. Un art qui fait toute la différence.

Found exclusively in the most prestigious spas worldwide, Sothys treatments offer a deep emotion of pleasure and discovery. The Sothys experiential luxury is something unique, allowing to discover the DNA of the brand thanks to the expert's advice who share their passion creating lasting sensation of well-being. Our products, made from carefully chosen natural ingredients, guarantee immediate results. Beyond the formulas, from the beginning, Sothys has been committed to creating unique procedures that combine sensory experiences, effectiveness, and a personalized approach to treatment, making every appointment a moment of well-being for both the body and the mind. As a strong symbol that expresses the respect the brand has for nature, Les Jardins Sothys™ in Auriac (Correze) are a source of constant inspiration and bear witness to the brand's involvement in sustainable development. This artistry truly sets us apart.



# Le Soin excellence Secrets de Sothys®

## The Soin excellence Secrets de Sothys®

Le Soin excellence Secrets de Sothys® conjugue avec élégance et raffinement les ingrédients d'un soin unique par excellence, une parenthèse de bien-être inoubliable.

Un soin visage en 8 étapes associant démaquillage sensation, gommage ultra efficace, modelage d'exception, masque haute performance, lissage final effet glaçon et remise en beauté sublimatrice.

Un soin corps en 3 temps : après un prélude d'éveil, un granité de gommage sublime votre corps puis un modelage nourrissant vous transporte dans une relaxation profonde.

The Soin excellence Secrets de Sothys® combines elegance and refinement in a unique treatment, offering an unforgettable wellness experience.

The 8-step facial treatment includes a sensory makeup removal, highly effective exfoliation, exceptional massage, high-performance mask, a refreshing final smoothing, and a sublimating finishing touch.

A body treatment in 3 steps begins with an awakening prelude, followed by a granulated scrub to enhance the body, and concludes with a nourishing massage for deep relaxation.

---

### Rituel visage seul

*Votre visage est éblouissant de beauté.*

#### Facial Ritual Only

*Your face is beauty glare.*

⌚ 90 min 180 €

---

### Rituel corps seul

*Votre corps est profondément relaxé.*

#### Body Ritual Only

*Your body is deeply relaxed.*

⌚ 60 min 175 €

---

### Rituel visage et corps

*Découvrez la perfection du soin.*

#### Facial & Body Ritual

*Discover the perfection of treatment.*

⌚ 150 min 270 €

*Une expérience sensorielle unique pour une efficacité ciblée.  
A unique sensorial experience and targeted efficiency.*

## Traitements intensifs visage

### Intensive face treatments

#### Traitement Intensif Hydratant - Hydra Hyaluronic Acid4

La réponse hydratation absolue en 6 étapes pour désaltérer, hydrater et repulper la peau, lui donnant ainsi une nouvelle jeunesse. Ce traitement haute performance associe 4 sources d'acide hyaluronique à 2 actifs brevetés issus de la Recherche avancée Sothys. Ce traitement intensif est recommandé en cure de 3 soins. Des résultats visibles : dès le 1er soin, pour 100% des personnes, la peau est hydratée, plus douce, plus lumineuse.

#### Hydra Hyaluronic Acid4 - Hydrating Intensive Treatment

The absolute hydration solution with 6 stages to quench, hydrate and plump the skin, renewing its youthfulness. This high-performance treatment combines 4 sources of hyaluronic acid with 2 patented Sothys active ingredients derived from Sothys Advanced research. This intensive treatment is recommended as treatments of 3 sessions. Visible results: after the first treatment, 100% of people say the skin is hydrated, softer and more radiant.

🕒 75 min 150 €



#### Soin Professionnel Yeux Cryo

Ce soin spécifiquement étudié pour la zone du contour de l'œil permet d'estomper immédiatement les signes de fatigue et du vieillissement et d'apporter un effet fraîcheur immédiat grâce aux Porcelaines de modelage exclusives Sothys.

#### Cryo eye youth professional treatment™

This treatment specifically designed for the eye contour area immediately reduces signs of fatigue and aging, bringing an immediate freshness effect with the use of Sothys exclusive Modelling porcelains.

🕒 45 min 90 €

#### Soin Professionnel Yeux Cryo + Traitement intensif hydratant - Hydra Hyaluronic Acid4

Hydratation intense et regard éclatant.

#### Cryo eye professional treatment + Hydra Hyaluronic Acid4 - Hydrating Intensive Treatment

Intense hydration and sparkling eyes.

🕒 90 min 180 €



*Une réponse à une problématique précise.  
A response to a precise issue.*



### Traitement intensif dépolluant énergisant Détox energie™

Un soin détox pour donner un nouveau souffle à la peau et l'aider à se défendre en toutes circonstances contre les méfaits du stress environnemental qui peuvent accélérer le vieillissement cutané.

#### Intensive detox energizing treatment Detox energie™

A detox treatment to refresh the skin, boost its energy and helps it defend itself against the harmful effects of environmental stress that can accelerate skin aging.

⌚ 75 min 150 €



### Traitement intensif jeunesse BP3. TRI - COMPLEX™ Safran - Sophora - Peptides

Au travers de 5 étapes clés et pas moins de 8 formules spécifiques, vivez l'efficacité jeunesse Sothys associée à une relaxation et de prise en charge experte pour une peau visiblement plus jeune.

#### Intensive youth treatment BP3. TRI - COMPLEX™ Safran - Sophora - Peptides

In just five steps and with eight special products, enjoy Sothys' anti-aging magic along with expert relaxation for skin that looks visibly younger.

⌚ 75 min 150 €

### Soin visage homme

Soin visage essentiel spécifique pour rebooster et détoxifier la peau des hommes.

#### Men's face treatment

Essential specific facial treatment to boost and detoxify men's skin.

⌚ 60 min 110 €



## Soins corps signature

### Signature body treatments



*Un voyage initiatique culturel au travers d'un massage spécifique.  
Discover a country's culture through a specific massage.*

#### Indonésie ancestrale™

Un protocole de soin original inspiré des rituels de massage balinais ancestraux pour procurer un bien-être intense du corps et de l'esprit à travers un rééquilibrage des énergies. Un soin dépayçant combinant massage global du corps et rituel respiratoire.

#### Ancestral indonesian™

An original treatment protocol inspired by ancestral Balinese massage rituals to provide intense body and mind well-being through energy rebalancing. An exotic treatment combining a full-body massage with a breathing ritual.

⌚ 60min 150 €

#### Hanakasumi™

Vivez l'expérience d'un protocole unique d'inspiration japonaise : gommage aux gants, effleurage de tout le corps et massage des pieds dans un rituel ressourçant et nourrissant aux notes aériennes.

#### Hanakasumi™

Experience an unique Japanese-inspired protocol: glove exfoliation, full-body effleurage, and foot massage in a refreshing and nourishing ritual with airy notes.

⌚ 60min 150 €



## Sothys Athletics™

### Sothys Athletics™

#### Massage nutri-délassant

Un massage cosmétique inspiré du Deep Tissue (méthode Sothys et Deep Touch de TIP TOUCH INTERNATIONAL) spécialement conçu pour apporter confort et détente absolue. Que vous soyez sportif cherchant à tonifier et apaiser la peau après l'exercice, ou non-sportif désirant plus de souplesse et de tonicité cutanée, cette expérience sur mesure vous promet relaxation et bienfaits pour la peau en une seule expérience enchantée.

#### Nutri-relaxing modelling.

Cosmetic modelling inspired by Deep Tissue (Sothys method and Deep Touch of TIP TOUCH INTERNATIONAL) specially designed for absolute comfort and relaxation. Whether you're an athlete seeking to tone and soothe your skin after exercise or a non-athlete aiming for more skin flexibility and tonicity, this tailored experience promises relaxation and skin benefits in a single enchanting session.

⌚ 60min 150 €

#### Soin professionnel ultra fraîcheur jambes toniques

Soin professionnel pour retrouver des jambes légères et confortables. Une technique spécifique visant à alléger les jambes, renforcée par un massage des pieds à travers des frictions et pressions tonifiantes.

#### Professional ultra fresh leg toning treatment

Professional treatment to relieve and comfort tired legs. A specific technique aimed at reducing leg heaviness, enhanced with foot massage through toning frictions and pressures.

⌚ 45min 90 €

## Les soins 100% sur-mesure

### Fully customized body treatments

Plongez dans la détente et la douceur en sélectionnant l'une de nos textures de massage. Des soins du corps personnalisables avec 6 notes olfactives au choix pour une évocation sensorielle inoubliable.

Indulge in relaxation and gentleness by selecting one of our massage textures. Customizable body treatments with a choice of 6 sensory notes for an unforgettable sensory escape.



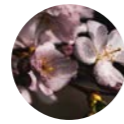
Citron & Petitgrain  
Lemon & Petitgrain



Fleur d'oranger  
& Bois de cèdre  
Orange blossom  
& Cedar wood



Cannelle & Gingembre  
Cinnamon & Ginger



Fleur de cerisier  
& Lotus  
Cherry blossom  
& Lotus



Soin Saisonnier  
Seasonal treatment



Sothys Homme  
Sothys Men

#### Gommage sucre et sel 100% sur-mesure

Fully customized sugar and salt scrub

⌚ 30 min 75 €

#### Gommage 100% sur-mesure et massage relaxant

Fully customized scrub and  
relaxing massage

⌚ 70 min 170 €

#### Gommage, enveloppement et massage relaxant 100% sur-mesure

Fully customized scrub, wrap and  
relaxing massage

⌚ 90 min 210 €

#### Massage relaxant 100% sur-mesure

Fully customized relaxing massage

⌚ 50 min 110 €



## Soins saisonniers

### Seasonal treatments

#### Soin saisonnier Printemps-Été/Automne-Hiver – Edition Limitée

Un concept inédit alliant chronobiologie et gourmandise pour révéler l'éclat de la peau à chaque saison. Un véritable bol d'oxygène associé à un cocktail de minéraux pour booster les défenses avant l'hiver et à un cocktail de vitamines pour la revitaliser à l'approche de la belle saison.

#### Spring-Summer/Autumn-Winter Facial Seasonal Treatment – Limited Edition

A unique concept combining chronobiology and indulgence to reveal skin's radiance every season. A true oxygen boost combined with a cocktail of minerals to fortify defenses before winter and a cocktail of vitamins to revitalize it as the beautiful season approaches.

#### Soin visage

Pour révéler l'éclat de la peau à chaque saison

#### Facial treatment

To reveal the skin's radiance, season by season

🕒 45 min 90 €

#### Soin corps

Gommage sublimateur silhouette et massage jeunesse corps lissage/fermeté

#### Body treatment

Silhouette scrub and pro-youth body modelling smoothness/firmness

🕒 60min 130 €







COSMOS ORGANIC

## Sothys Organics®

### Sothys Organics®



#### Soin visage éclat fraîcheur certifié biologique

Un soin court et revigorant au parfum rafraîchissant pour une radiance instantanée de la peau. Découvrez la combinaison parfaite de la nature et de l'efficacité avec le traitement facial Sothys Organics®. Détendez-vous avec une musique apaisante tout en profitant d'un massage facial et du cuir chevelu enveloppant.

#### Certified organic radiance treatment

A short, revitalizing treatment with a refreshing scent for instant skin radiance. Experience the perfect blend of nature and effectiveness with Sothys Organics® facial treatment. Relax with soothing music while enjoying a cocooning facial and scalp massage.

⌚ 30 min 70 €

#### Gommage + Enveloppement + Massage relaxant 100% sur-mesure

Plongez dans la détente et la douceur en sélectionnant l'une de nos textures pour un massage, un gommage tonifiant et un enveloppement. La haute efficacité biologique.

#### Scrub + Wrap + Relaxing Massage 100% Tailor-Made

Indulge in relaxation and gentleness by choosing one of our textures for a massage, invigorating scrub and wrap. High organic efficiency.

⌚ 90 min 210 €



*La haute efficacité biologique.  
Ultimate organic performance*

## Soins mains & pieds

### Hand & foot treatments

#### Soin des mains

Hand treatment

⌚ 45min 70 €

#### Beauté des mains avec pose de vernis

Hand treatment with nail polish application

⌚ 60min 90 €



#### Soin des pieds

Foot treatment

⌚ 45 min 70 €

#### Beauté des pieds avec pose de vernis

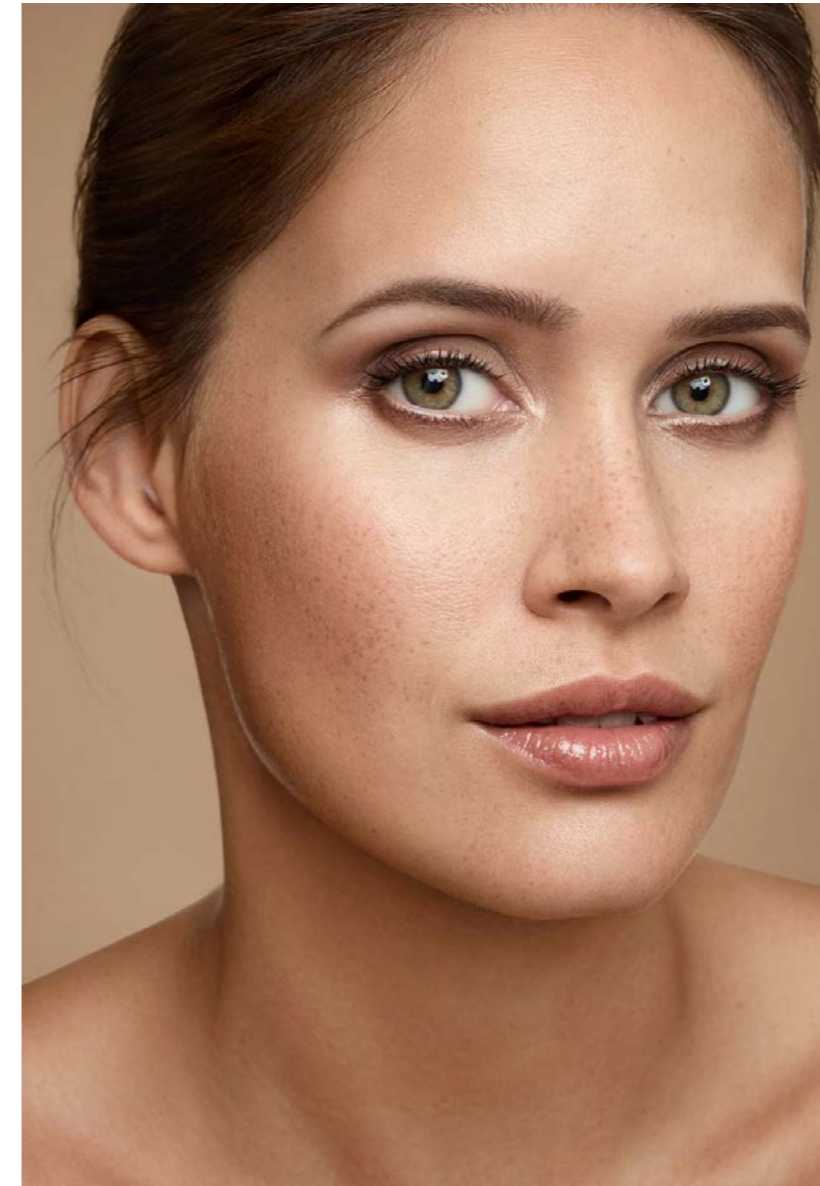
Foot treatment with nail polish application

⌚ 60min 90 €



## Maquillage

### Make-up



#### Maquillage Express

Express Make-up

⌚ 30min 70 €

#### Maquillage de jour

Day Make-up

⌚ 60 min 130 €

## Coiffure

### Hairstyle

Sur demande.

On request.

# Salle de fitness & piscine

## Fitness area & pool

Le Spa du Montcel Sothys bénéficie d'une salle de fitness équipée du matériel dernière génération MATRIX®. Le cadre idéal pour s'entraîner en toute quiétude.  
Entraînement individuel avec un coaching privé sur demande.  
Cours de yoga sur demande.

The Spa has a fitness centre with high-performance equipment from MATRIX®.  
Individual training with a private trainer on demand. Yoga class on demand.



## Abonnements Membership

Les abonnements peuvent être proposés pour profiter de l'espace bien-être :

- Salle de fitness
- Sauna
- Hammam
- Douche sensorielle
- Snow cave
- Bassin intérieur et piscine extérieure

Les abonnements proposent également des réductions sur les soins et produits de la marque Sothys et des remises sur l'offre de restauration. Nous consulter pour plus d'informations directement à l'accueil du Spa du Montcel Sothys, par téléphone au 01 73 95 61 00 ou par email à [spa@dolcehotelversailles.com](mailto:spa@dolcehotelversailles.com).

A membership can be offered to use our wellness area :

- Fitness center
- Sauna
- Steam room
- Sensory shower
- Snow cave
- Indoor and outdoor pool

Membership includes discounts on Sothys treatments and reduction on products and on our food and beverage offer. For more information, please contact us directly at the Spa front desk, by phone +33 (0)1.73.95.61.00 or by email [spa@dolcehotelversailles.com](mailto:spa@dolcehotelversailles.com).

# Conditions générales

## Terms & Conditions

### HORAIRES OPENING HOURS

Notre espace bien-être est ouvert de 9h à 20h (selon la saison) et uniquement sur rendez-vous.

Our wellness center is open daily from 9 am to 8 pm (according to our seasonal schedule) and by appointment and reservation only.

### PRISE DE RENDEZ-VOUS APPOINTMENT BOOKING

La réservation des soins\* est recommandée afin de garantir la disponibilité. Les réservations peuvent s'effectuer directement à l'accueil du Spa du Montcel Sothys, par téléphone au 01.73.95.61.00, par email [spa@dolcehotelversailles.com](mailto:spa@dolcehotelversailles.com) ou en ligne depuis notre site internet <https://www.dolcehotelversailles.com/bien-etre-hotel-spa-versailles/>. Nous acceptons les paiements en espèces, par carte bancaire (American Express, Visa, Master Card) ou par bon cadeau. Afin de garantir la réservation, il vous sera demandé les coordonnées de votre carte bancaire. Messieurs, nous vous recommandons de vous raser la veille au soir avant votre soin du visage.

\*Nos massages sont des modelages corporels, des soins de beauté et de bien-être, non thérapeutiques et non médicalisés.

Booking a spa treatment\* in advance is recommended. Reservations can be made directly at the spa front desk, by phone +33 (0)1.73.95.61.00, by email [spa@dolcehotelversailles.com](mailto:spa@dolcehotelversailles.com) or online via our website <https://www.dolcehotelversailles.com/bien-etre-hotel-spa-versailles/>. We accept payments in cash, by credit card (American Express, Visa, Master Card), or by gift voucher.

In all cases, to secure your reservation, we will ask for your credit card information. Gentlemen, we recommend to shave before your face treatment.

\*Our massages are body modeling massages, beauty and wellbeing treatments, and are not intended for therapeutic or medical purposes.

### ARRIVÉE ARRIVAL

Nous vous remercions d'arriver 15 minutes avant l'heure de votre rendez-vous afin de profiter de notre rituel de bienvenue. La durée indiquée correspond au temps effectif de la prestation. En cas de retard, nous serons obligés de réduire la durée de votre soin sans qu'aucune réduction de prix ne soit appliquée.

We appreciate your arrival 15 minutes before your appointment time to enjoy our welcome ritual. The indicated duration corresponds to the actual time of the service. In case of delay, we will be obliged to reduce the duration of your treatment without any reduction in price.

### POLITIQUE D'ANNULATION CANCELLATION POLICY

Pour toute annulation, nous vous prions de bien vouloir nous en informer 24 heures à l'avance. Dans le cas contraire le soin vous sera facturé dans son intégralité.

For any cancellation, please inform us 24 hours in advance. In case of no-show or late cancellation we reserve the right to charge your credit card with the amount of the booked treatment.

### VESTIAIRES – OBJETS PERSONNELS CHANGING ROOMS – PERSONAL ITEMS

Pour votre confort, des vestiaires sont à votre disposition. Nous déclinons toutes responsabilités en cas de perte, de vol, d'oubli ou de détérioration d'objets personnels, y compris ceux laissés dans le vestiaire.

For your comfort, lockers are available to you. We decline all responsibilities in case of loss, theft, damage or if you forget your personal items, including those left in the locker.

### CONTRE-INDICATIONS CONTRAINDICATIONS

Les prestations proposées seront exécutées dans le strict respect des règles professionnelles en usage. Notre établissement pratiquant des soins de bien-être et de détente, ceux-ci ne peuvent en aucun cas remplacer des massages médicaux ou un suivi médical en cas de problème de santé. Veuillez nous préciser, lors de votre réservation, toute restriction de santé (allergies, grossesse, maladie, prise de médicaments, interventions chirurgicales ou esthétiques).

The services offered will be performed in strict compliance with professional standards. Our establishment offers well-being and relaxation treatments, which cannot in any way replace medical massages or medical follow-up in case of health issues. Please specify any health restrictions (allergies, pregnancy, illness, medication, surgical or aesthetic procedures) when making your reservation.

### REGLES D'OR GOLDEN RULES

Le Spa du Montcel Sothys décline toute responsabilité en cas d'accidents, de blessures ou de dommage que vous pourriez causer. Il est formellement interdit de fumer et recevoir des animaux dans l'enceinte de l'espace bien-être. Pour la tranquillité de tous, nous vous serions reconnaissants de bien vouloir éteindre vos téléphones portables et autres appareils électroniques.

The Spa du Montcel Sothys disclaims all responsibility for accidents, injuries, or damage that you may cause. Smoking and bringing animals into the spa premises are strictly prohibited. For the well-being and tranquillity of all, we would appreciate it if you could turn off your mobile phones and other electronic devices.

### BONS CADEAUX GIFT CERTIFICATES

Vous avez la possibilité d'offrir des bons cadeaux personnalisés. (Invitation non remboursable et valable 1 an). Informations et réservation par téléphone au 01.73.95.61.00, par email [spa@dolcehotelversailles.com](mailto:spa@dolcehotelversailles.com) ou sur le site internet.

You have the option to offer personalized gift certificates. (Non-refundable invitation valid for 1 year). Please book directly with the Spa reception by phone +33 (0)1.73.95.61.00, by email [spa@dolcehotelversailles.com](mailto:spa@dolcehotelversailles.com) or online.



---

**CONTACT**

+33 (0)1 73 95 61 00  
[spa@dolcehotelversailles.com](mailto:spa@dolcehotelversailles.com)